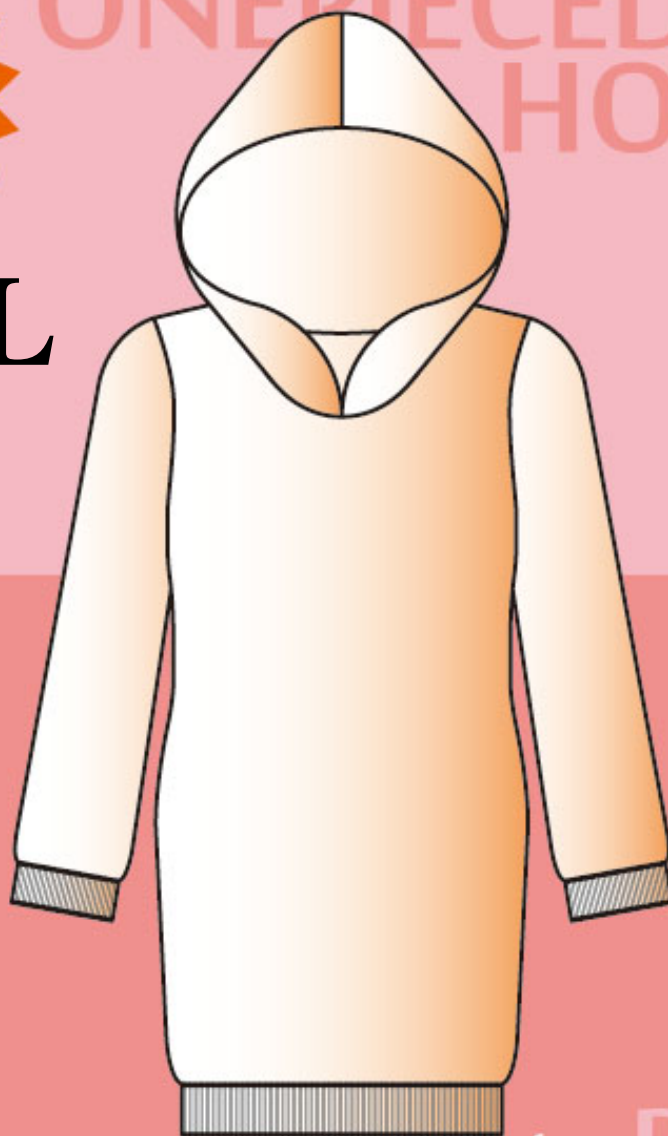




size L



Sewing Patterns & How To Make

DRCOS

Table 1.2 Japanese women's clothing size measurements (S, M, L).

		S	M	L	LL	3L
Bust	(cm)	72~80	79~87	86~94	93~101	100~108
	(in)	28~32	31~34	34~37	37~40	39~43
Waist	(cm)	58~64	64~70	69~77	77~85	85~93
	(in)	23~25	25~28	27~30	30~34	34~37
Hips	(cm)	82~90	87~95	92~100	97~105	102~110
	(in)	32~35	34~37	36~39	38~41	40~43
Height	(cm)	152~158	157~163	162~168	167~173	172~178
	(ft)	4'11~5'2	5'1~5'4	5'3~5'6	5'5~5'8	5'6~5'10

縫い代1cm

でいあこすのトップページへ
無料型紙ページへ
フードワンピースのページへ

代が裏返らないように表側からスリッチで縫い止めると落ち着きます

にフードを縫い付けて端処理する

前面部分を端処理して1cm折り込んでミシンで叩く

を縫い合わせて端処理して片倒しにする

に袖を縫い付けて、アームホールを端処理する

リブ裾を伸ばして合わせながら取り付けまとめて端処理する

リブカフスを伸ばして合わせながら取り付けまとめて端処理する

カフスを輪にしておく

各2枚を繋いで輪にしておく

脇を縫い合わせて、端処理

身頃の肩・脇を縫い合わせて、端処理

縫い代
貼合せ線

5*5cm



貼り合せ線 B I

貼り合せ線 AA

前身頃
①わで1枚

フロントピース

貼り合せ線 AB

端処理の仕方は

<http://dr-cos.com/kt-hashisyori.html>

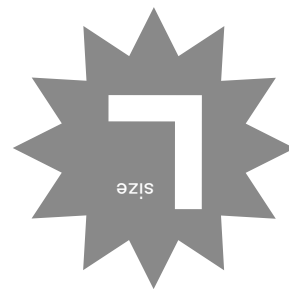
こちらを参照してください



剪身図

フー・コ・ベ・ル・ス

貼り合せ線 AB



貼り合せ線 CI

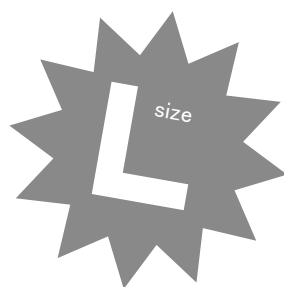
SITE <http://drcos.com>
MAIL info@drcos.com
Twitter [@drcos_com](https://twitter.com/@drcos_com)
facebook <https://www.facebook.com/drcoscom>

DRCOS

貼り合せ線 AC

貼り合せ線 AC

貼り合せ線 DI



フードワンピース
フード
2枚

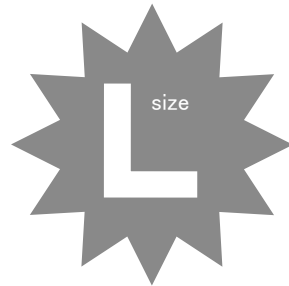
貼り合せ線 AD

貼り合せ線 AD

縫い代1cm

貼り合せ線 EI

地の
目



フードワンピース
リブカフス 2枚

縫い代1cm

貼り合せ線 AE

- 工程順
- ① 前後身頃の肩
 - ② 袖の脇を縫い
 - ③ リブ裾2枚を裏
 - ④ リブカフスを裏
 - ⑤ 袖にリブカフス
 - ⑥ 裾にリブ裾を
 - ⑦ 身頃に袖を縫い
 - ⑧ フードを縫い
 - ⑨ フード前面部
 - ⑩ 身頃にフード
- ※縫い代が裏返

貼り合せ線 A

貼り合せ線 BA

貼り合せ線 A II

貼り合せ線 BA

貼り合せ線 BI



こちらを参照してください

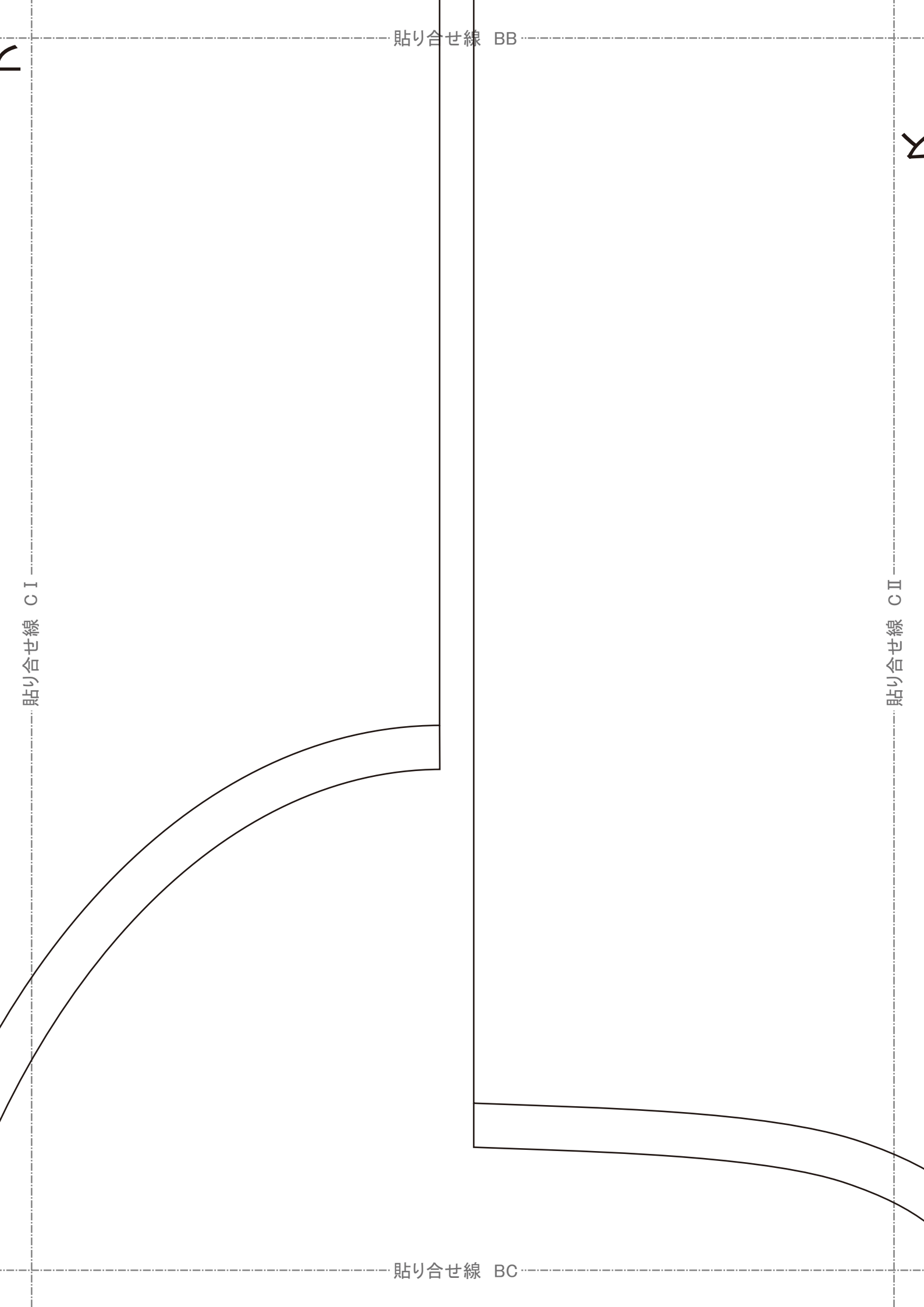
<http://dr-cos.com/kt-symmetry.html>

④と【地の目】で何？と思われ方は



貼り合せ線 BII

貼り合せ線 BB



貼り合せ線 CI

貼り合せ線 BB

貼り合せ線 BC

貼り合せ線 C II

DRCOS

SITE <http://dr-cos.com>
MAIL info@dr-cos.com
Twitter https://twitter.com/@drcos_com
facebook <https://www.facebook.com/drcoscom>

地の目

DRCOS

SITE <http://dr-cos.com>
MAIL info@dr-cos.com

貼り合せ線 BD

貼り合せ線 E I

貼り合せ線 E II

DRCOS

SITE <http://dr-cos.com>

MAIL info@dr-cos.com

Twitter https://twitter.com/@drcos_com

facebook <https://www.facebook.com/drcoscom>

貼り合せ線 BE

貼り合せ線 AⅡ



縫い代 1cm

貼り合せ線 CA

貼り合せ線 AⅢ

貼り合せ線 CA

貼り合せ線 BⅡ

貼り合せ線 BⅢ

貼り合せ線 CB

わで1枚

貼り合せ線 CB

わで1枚

後身頃

フー・ト・ソ・ビ・ス



貼り合せ線 CII

貼り合せ線 CIII

SITE <http://dr-cos.com>
MAIL info@dr-cos.com
Twitter <https://twitter.com/dr-cos.com>
facebook <https://www.facebook.com/dr-cos.com>

DRCOS

貼り合せ線 CC

DRCOS

SITE <http://dr-cos.com>

MAIL info@dr-cos.com

Twitter [@drcos_com](https://twitter.com/@drcos_com)

facebook <https://www.facebook.com/drcoscom>

457.68mm

後

貼り合せ線 DⅡ

貼り合せ線 CC

貼り合せ線 DⅢ

size

貼り合せ線 CD

貼り合せ線 CD

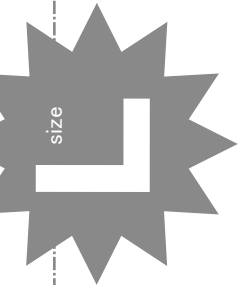
前

貼り合せ線 EⅡ

貼り合せ線 EⅢ

地の目

貼り合せ線 CE

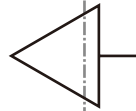


フードワンピース
袖
2枚

貼り合せ線 DⅢ

貼り合せ線 DC

貼り合せ線 DⅣ

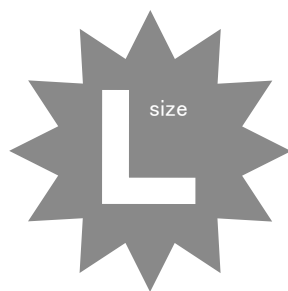


貼り合せ線 DD

貼り合せ線 DD

貼り合せ線 EⅢ

貼り合せ線 EⅣ



フードワンピース
リブ裾 2枚

縫い代1cm

貼り合せ線 DE

貼り合せ線 EC

貼り合せ線 DⅣ

貼り合せ線 DⅤ

縫い代1cm

地の目

貼り合せ線 ED

貼り合せ線 ED

貼り合せ線 EIV

貼り合せ線 EV



貼り合せ線 EE